

DERSOL 448

Peinture pour murs et sols polyuréthane bi-composant en phase aqueuse
Intérieur / Extérieur

Référence : 448 ---- --

Édition : V 2014

PRÉSENTATION :

Peinture polyuréthane bi-composant en phase aqueuse haute résistance

NORMES ET ACCREDITATIONS TIERCE PARTIE

PV AU FEU N°P124928-DE/1 - PV ALIMENTAIRE N°RE-14 /04198 - NORME JOUET NF EN 71/3

RAPPORT D'ESSAI VERITAS N°1009375/1A sur perméabilité à l'eau, comportement à la vapeur, aux cycles climatiques, à l'arrachement par traction

Conditionnement : kit de 7kg (base = 5 kg / durcisseur = 1,2 kg / diluant = 0,800g)

Teinte(s) : Toutes teintes Ral et normalisées

Classification : AFNOR NFT 36 005 - Famille I - classe 6a

PRINCIPALES QUALITÉS :

Grande résistance aux agressions chimiques et à l'abrasion.

Produit sans odeur générant un grand confort à l'application.

Temps d'ouverture de 25mn permettant un travail soigné sans reprises visibles.

Intérieur et extérieur.

UTILISATIONS RECOMMANDÉES :

Chapes béton brut préalablement revêtus du primaire Rumcoat 285, anciennes peintures en bon état
Murs fortement sollicités (lavages HP fréquents, vapeurs, ambiances industrielles)

Garages, parkings, murs et sols d'usines ou de collectivités, de cages d'escalier, couloirs et sous-sols de collèges, hopitaux, administrations.

Protection des murs et sols béton et ciment, anciens fonds bitumineux, particulièrement efficace dans l'industrie agro-alimentaire, chais, cantines, laboratoires alimentaires.

Possibilité de traitement anticryptogamique et bactéricide sur demande.

NE PAS UTILISER :

Sur supports humides.

En plein soleil et sur un support surchauffé.

A une température extérieure inférieure à 12°C et une humidité supérieure à 75 %.

Sur une ancienne peinture mal adhérente.

CARACTÉRISTIQUES DU PRODUIT A 20°C :

Viscosité	Densité NFT 30020	Extrait sec en Vol.	Extrait sec en poids	Point Eclair
thixotrope	1.24	50%	60%	> 61°C

Conservation : 1 année en emballage d'origine non ouvert (température > 5°C et < 30°C).

CARACTÉRISTIQUES DU FILM SEC :

Après 7 jours de séchage à 23°C- Humidité 65 %.

Rendement théorique par couche : 7m²/kg - Consommation :150g/m²

Épaisseur du film sec / couche recommandée : 70µm - Aspect: mat, satin ou brillant

ATMOSPHERE OU MILIEU:

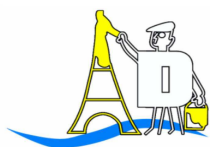
Intérieur	oui	Trafic léger à moyen	oui
Extérieur	oui	Trafic moyen à intense	oui
Travaux neufs	oui	Trafic industriel lourd	oui
Maintenance	oui	Agressions chimiques (bases, acides)	oui



Fondée en 1921 - Peintures, laques, vernis et colorants pour le bâtiment et l'industrie

DERIVERY S.A.S. : siège social - 4 rue Léon TALMY - BP117 - 27290 PONT AHTHOU - tel 02 32 43 74 02 - fax 02 32 44 89 94

Administratif/commercial/laboratoire : 3, bd Eugène Marie - BP117 - 27800 BRIONNE - tel 02 32 43 74 00 - fax 02 32 43 74 07



DERSOL 448

Peinture pour murs et sols polyuréthane bi-composant en phase aqueuse
Intérieur / Extérieur

Référence : 448 ---- --

Édition : V 2014

PRÉPARATION DES SURFACES AVANT PEINTURE :

(Selon DTU 59.1)

Dépoussiérage, lessivage des murs.

Élimination des anciens revêtements non adhérents (grenailage, décapage).

* Dégraissage : DERCLEAN 1

* Dérochage : DERCLEAN 2

PRÉPARATION DU PRODUIT :

Bi-composant.

Rapport de mélange base + durcisseur

Base : 448 ---- -- En poids

Durc. : 506 8448 00 4 / 1

Maturation avant application : 5 minutes

Durée d'utilisation : 4 heures

1) Verser le durcisseur dans la base tout en mélangeant soigneusement : on observe un épaissement immédiat du produit. - **2)** Continuer à mélanger vigoureusement jusqu'à ce que le produit revienne à une viscosité uniforme, proche de la viscosité d'origine de la base. - **3)** Ajouter alors le diluant stabilisant (de 600 à 800g selon la viscosité souhaitée), toujours sous agitation et homogénéiser la préparation. - **4)** Laisser "mûrir" 5mn.

Ne jamais incorporer le diluant à la base avant le durcisseur

Diluant	Pneumatique	Airless	Rouleau / Brosse
Eau déionisée	10% à 15% en plus du diluant fourni avec le kit	5 à 10% en plus du diluant fourni avec le kit	maxi 13% soit la dose fournie avec le kit

SÉCHAGE :

Air : 23°C - Humidité relative : 65 %

1 couche sur support lisse.

Hors poussière	Sec au toucher	Circulable léger	Recouvrable
1 à 2 heures selon hygrométrie	4 heures	48 heures	24 heures

Applicable sur :

Primaire sol : RUMCOAT 285

Primaire murs: selon support, nous consulter

HYGIÈNE ET SÉCURITÉ :

Fiche de données de sécurité sur simple demande.



Fondée en 1921 - Peintures, laques, vernis et colorants pour le bâtiment et l'industrie

DERIVERY S.A.S. : siège social - 4 rue Léon TALMY - BP117 - 27290 PONT AHTHOU - tel 02 32 43 74 02 - fax 02 32 44 89 94

Administratif/commercial/laboratoire : 3, bd Eugène Marie - BP117 - 27800 BRIONNE - tel 02 32 43 74 00 - fax 02 32 43 74 07